

SLOWMOVE

WORKSHOP

9 OTTOBRE 2020

10:00 - 12:30

METTIAMO A SISTEMA LE INIZIATIVE DEL TERRITORIO PARTENDO DA SLOWMOVE

Interreg  
Fondo Europeo di Sviluppo Regionale
ITALIA SVIZZERA - ITALIE SUISSE - ITALIEN SCHWEIZ



SLOWMOVE

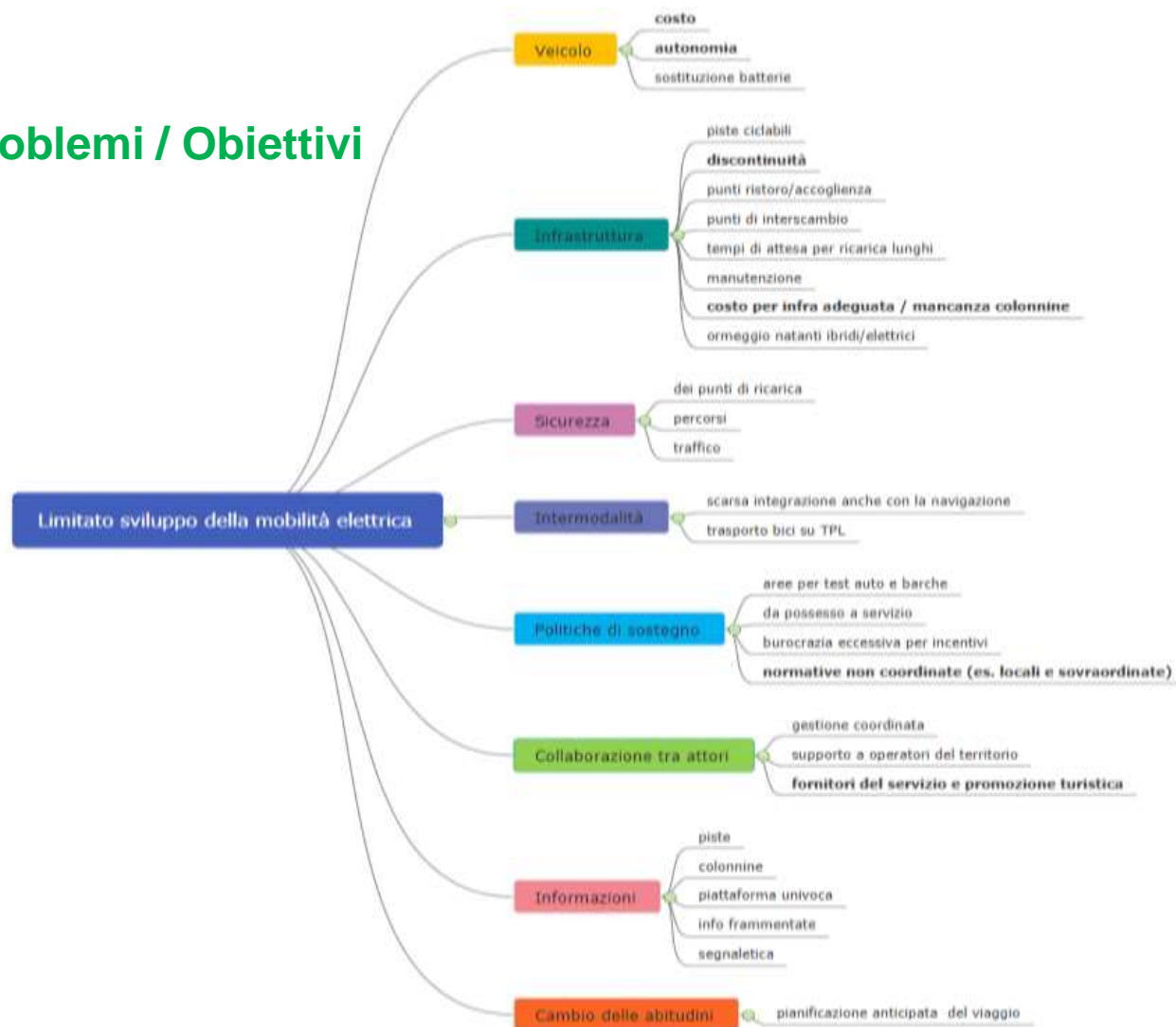


Quali sono le potenziali sinergie tra i progetti? Mappatura dei progetti EU attinenti a livello tematico e/o territoriale

Monica Perroni

Ente di gestione delle Aree Protette del Ticino e del Lago Maggiore

L'albero dei Problemi / Obiettivi



I Progetti oggi al Tavolo di discussione



- **4** Interreg IT-CH
- **3** Interreg AS
- **1** H2020

**+ IDROVIA GARDA
MANTOVA**

..e molti altri progetti con cui fare rete: es. Transidro, SMISTO, SMART BORDER, ...

I Progetti oggi al Tavolo di discussione – **le parole chiave**

SLOW MOVE_Elettromobilità-Navigazione-Cicloturismo-Mobilità integrata

E-MOTICON_Elettromobilità (pianificazione strategica+interoperabilità)

E-SMART_Elettromobilità-Infrastrutturazione

IN BICI A PELO D'ACQUA_Cicloturismo (Idrovia)

MOBSTER_Elettromobilità-Turismo Green

E-BIKE_Cicloturismo-Elettromobilità (infrastrutturazione)

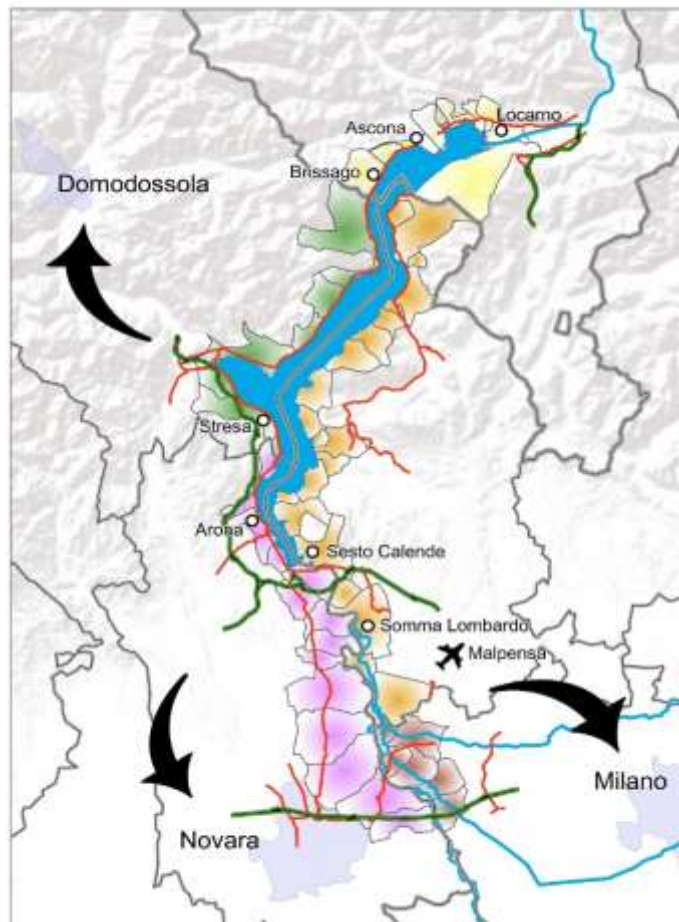
INCIT-EV_Elettromobilità (infrastrutturazione)

SaMBA_Mobilità sostenibile (pianificazione)-comportamenti di mobilità

DESy_Turismo-comportamenti di mobilità-ottimizzazione trasporti

IDROVIA GARDA-MANTOVA_Navigazione-Mobilità sostenibile-Integrazione bacini

I Progetti oggi al Tavolo di discussione – La mappa di Slowmove



Ogni progettualità portata al tavolo odierno interessa il territorio coinvolto nel progetto Slow Move con azioni materiali e immateriali.

Per alcuni pertanto non è possibile rappresentare graficamente il coinvolgimento territoriale proprio per la loro caratterizzazione:

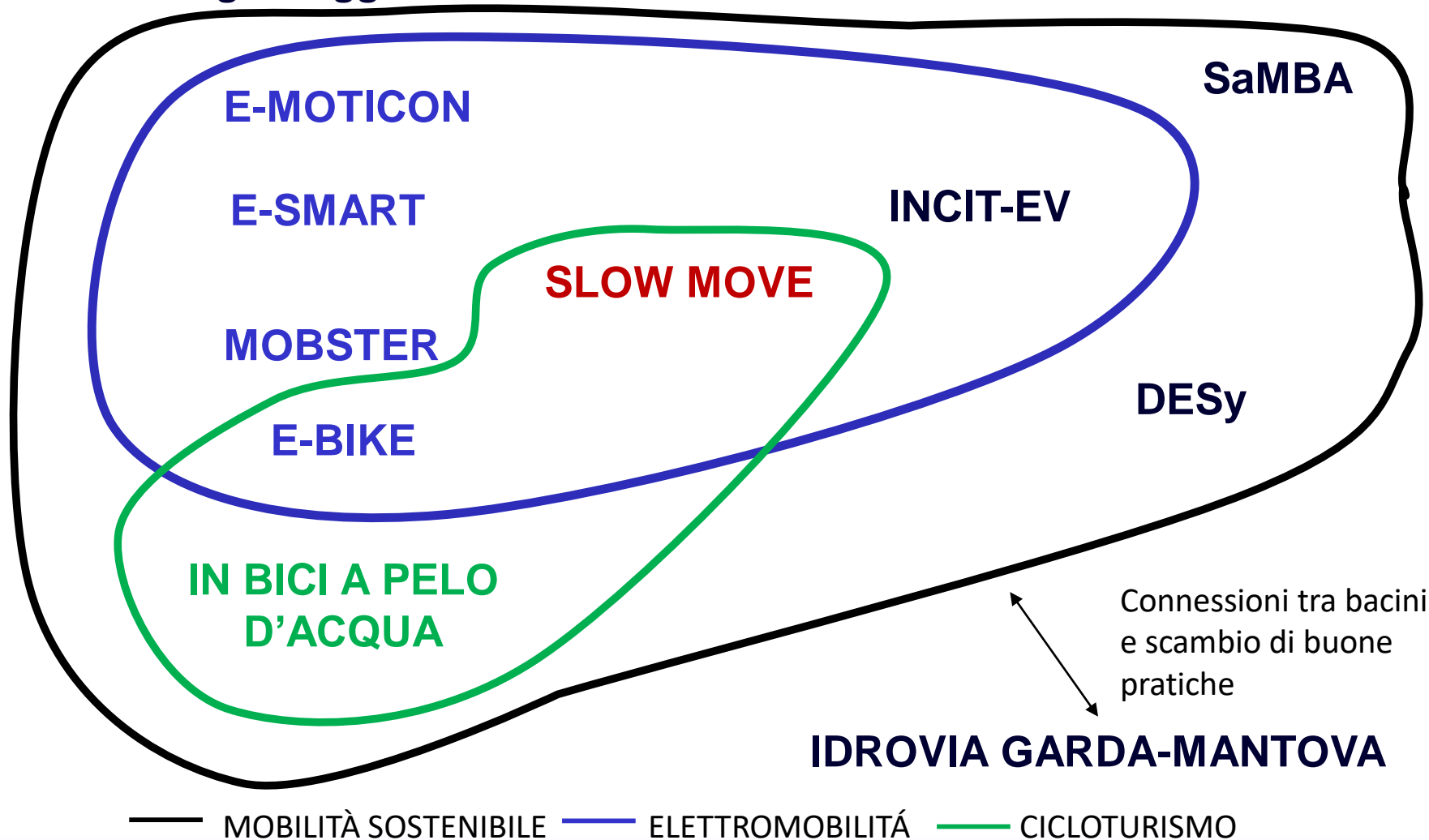
ad es. INTERREG ALPINE SPACE E-MOTICON coinvolge 15 partners di 5 Paesi diversi e affronta problemi di scarsa e disomogenea diffusione della mobilità elettrica (e-mobility) che caratterizza lo Spazio Alpino (AS).

Altri progetti prevedono invece azioni materiali e quindi percepibili a livello territoriale ad esempio INTERREG ITA-CH In bici a pelo d'acqua.

Possiamo però raggrupparli per insieme e sottoinsiemi in base alla tematica affrontata.



I Progetti oggi al Tavolo di discussione – **cluster tematici**

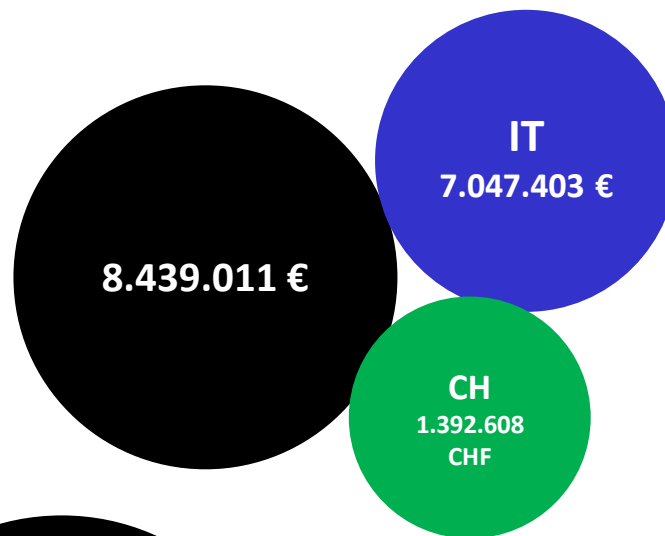


I Progetti oggi al Tavolo di discussione – L'ecosistema dei beneficiari

- 
- amministrazioni pubbliche
 - politici, decisori
 - imprese che erogano servizi di trasporto e noleggio (TPL, navigazione, ..)
 - produttori e gestori di infrastrutture di veicoli elettrici
 - produttori di bici elettriche
 - turisti
 - cicloturisti e cicloamatori;
 - naviganti da diporto;
 - operatori del settore dell'elettromobilità;
 - operatori turistici;
 - cittadini
 - enti turistici
 - associazioni di categoria
 - altri progetti Interreg
 - gestori delle reti elettriche
 - costruttori/installatori di sistemi di ricarica dei veicoli
 - costruttori di veicoli elettrici
 - fornitori di servizi di mobilità elettrica (car-sharing, bike-sharing, ..)
 - esperti tecnici, ricercatori e comunità scientifica

I Progetti oggi al Tavolo di discussione – Risorse attratte dagli Interreg

INTERREG IT-CH	IT BUDGET [€]	CH BUDGET [€]
SLOWMOVE	1.667.659	80.000
IN BICI A PELO D'ACQUA	900.000	202.000
MOBSTER	1.575.970	100.000
E-BIKE	2.000.000	381.024
DESy	903.774	628.584



INTERREG ALPINE SPACE	OVERALL BUDGET [€]
E-MOTICON	2.085.556
SaMBA	2.021.192
E-SMART	2.528.349



I Progetti oggi al Tavolo di discussione – **Discussione**

Cosa deve essere ancora potenziato?

Quali sono i gap da colmare? Quali gli obiettivi da perseguire per lo sviluppo di una mobilità sostenibile, intelligente ed integrata (con focus sull'elettro-mobilità) nel territorio transfrontaliero alpino in termini di tecnologie, infrastrutturazione, interoperabilità, modelli di business, abilitazione e promozione rispetto ai diversi target di utenti (turisti, residenti, pendolari, ..) e rispetto ai diversi modi di trasporto? **Quali sono le priorità?**

Intervengono:

Gianluigi Berrone per **e-MOTICON** / **Riccardo Ledda** per **SaMBA** /
Maurizio Arnone per **INCIT-EV** / **Cristina Cavicchioli** per **e-SMART**

Come procedere insieme?

Come creare un **network** che lavori nell'ottica di proporre **progetti** sul territorio di mobilità sostenibile (con focus sull'elettro mobilità) che siano **integrati** e abbiano una **visione condivisa** e un **programma comune**?

Intervengono:

Giorgio Comoli per **MOBSTER** / **Maria Rosa Fagnoni** per **In bici a pelo d'acqua** / **Leonardo La Rocca** per **e-BIKE** / **Gabriele Negrini** per **Idrovia Garda - Mantova** / **Francesco Gaiardelli** e **Fabio Paracchini** per **DESy**